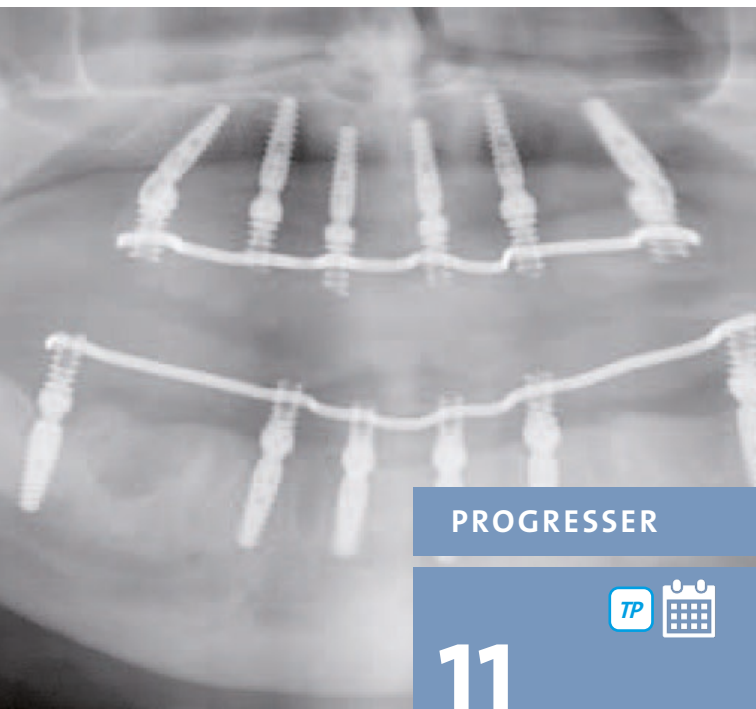


CAMPUS

**ANATOMIE PRÉ-IMPLANTAIRE,
CHIRURGIES OSSEUSES
AVANCÉES ET DISSECTION
EN LABORATOIRE D'ANATOMIE**

DR OLIVIER CHABADEL



PROGRESSER



11

DÉCEMBRE 2020

Anthogyr
A Straumann Group Brand



DR OLIVIER CHABADEL

- Docteur en Chirurgie Dentaire, exercice privé orienté en Implantologie à Nîmes
- Internat en Odontologie à Montpellier
- Maître de Conférences à la faculté de Montpellier et Praticien Hospitalier au CHU de Montpellier

PROGRAMME FORMATION

De 9h à 17h - Accueil des participants à partir de 8h30.

Études des pièges anatomiques et facteurs de risques :

- Préparation aux techniques opératoires des prélèvements osseux autogènes rétro-molaires et mentonniers avec greffe d'apposition.
- Préparation aux augmentations osseuses sous-sinusiennes par voie latérale ou par voie crestale.

Les techniques « **All on 4 or 6** » avec Mise en Charge Immédiate dans les cas d'édentation totale seront abordés avec pose d'implants sur cadavre contournant les pièges anatomiques.

MATIN

- Rappels anatomiques des sites implantaires et implications cliniques.
- Anatomie pré-implantaire par la dissection.
- Visualisation de tous les tissus concernés.

APRÈS-MIDI

- Mise en situation avec dissection.
- Travaux pratiques de pose d'implants.
- Différentes techniques d'augmentation tissulaire.

TP



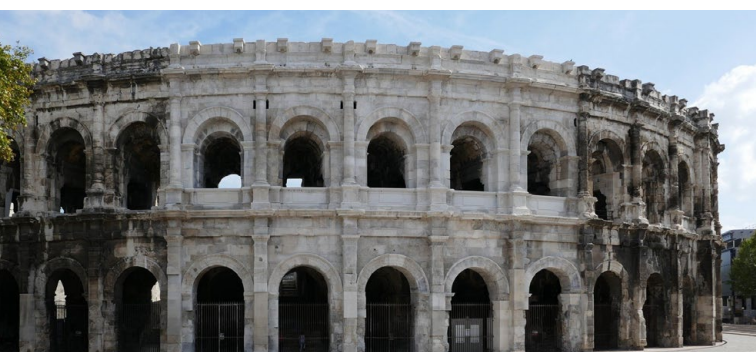
VENDREDI 11 DÉCEMBRE 2020
LIEU : NÎMES
TARIF : 690€



ACCÈS FORMATION



LABORATOIRE D'ANATOMIE DE
LA FACULTÉ DE NÎMES
186, CHEMIN DU CARREAU DE LANES
30908 NÎMES



CAMPUS
ANTHOGYR

INSCRIPTIONS : campus@anthogy.com

CONDITIONS COMMERCIALES :

10 % de réduction pour 2 formations.
20 % de réduction pour 3 formations.
10 % supplémentaires pour les
membres du Cercle.

**Votre inscription sera validée dès
réception du règlement.**

CAMPUS ANTHOGYR

2 237, Avenue André Lasquin - 74700 SALLANCHES
GPS : 45.958863, 6.631701 - Tél. +33 (0)4 50 58 02 37

www.anthogy.fr